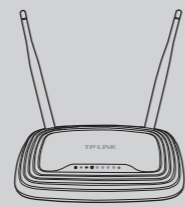


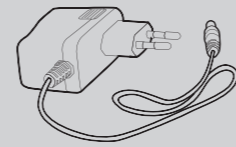
Hướng dẫn cài đặt nhanh

Router chuẩn N không dây tốc độ 300Mbps

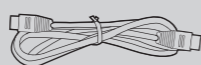
Sản phẩm bao gồm



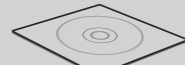
TL-WR841N



Bộ chuyển đổi nguồn



Cáp Ethernet



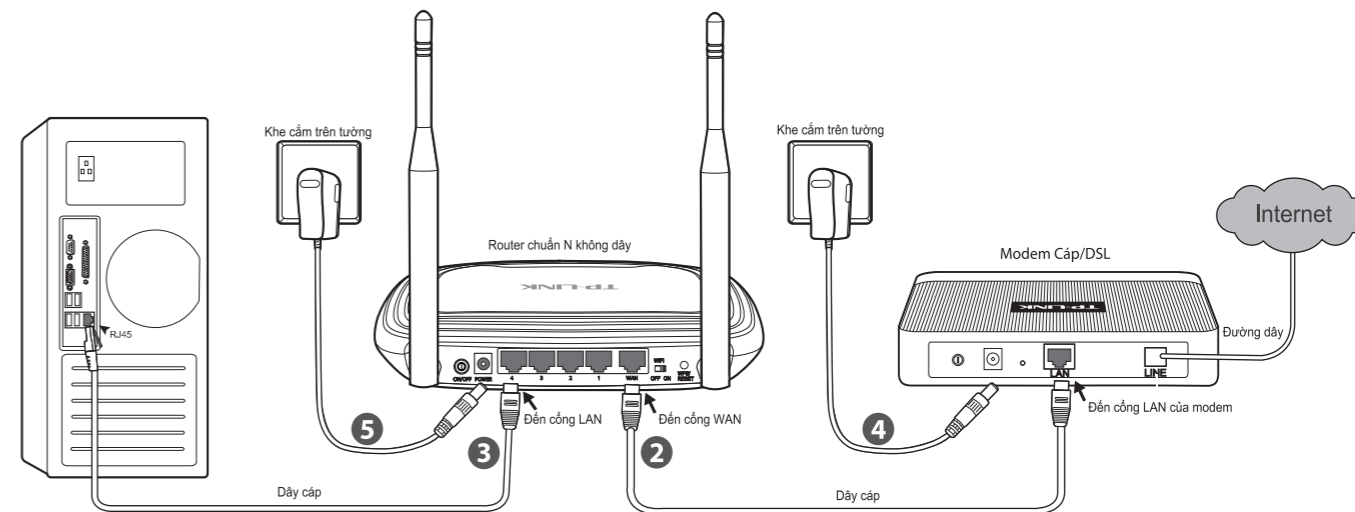
Đĩa CD nguồn



Hướng dẫn cài đặt nhanh

SỐ MODEL: TL-WR841N

1 Kết nối phần cứng



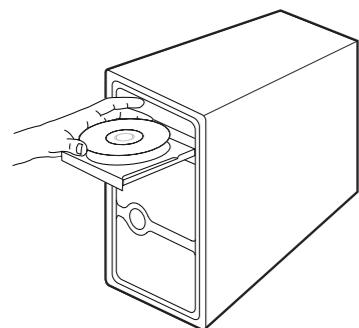
- 1 Tắt nguồn modem của bạn.
- 2 Kết nối cổng **WAN** trên Router đến cổng **LAN** của modem bằng cáp Ethernet.
- 3 Kết nối máy tính của bạn đến một trong 4 cổng LAN được đánh số từ **1~4** trên Router bằng một dây cáp Ethernet.
- 4 Mở nguồn modem và chờ trong một phút.
- 5 Cắm bộ chuyển đổi nguồn được cung cấp vào khe cắm **POWER** ở mặt sau Router và cắm đầu còn lại vào ổ cắm điện trên tường. Nhấn nút **ON/OFF** để mở nguồn cho Router.

Lưu ý Vui lòng xác nhận công tắc **WIFI** trên thiết bị ở vị trí **ON** để các thiết bị khác có thể kết nối tới Router bằng mạng không dây.

2 Cấu hình cho Windows bằng Trình trợ lý cài đặt nhanh

Lưu ý Nếu bạn đang sử dụng máy tính có hệ điều hành MAC/Linux hoặc windows mà không có ổ đĩa CD để chạy đĩa CD mini, vui lòng tham khảo **phụ lục 1** để cấu hình.

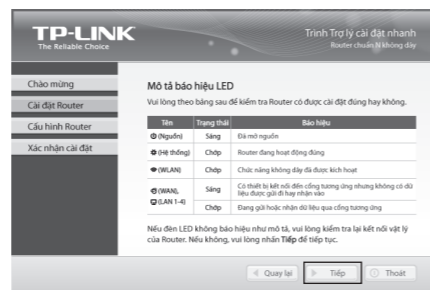
- 1 Bỏ đĩa CD nguồn của TP-LINK vào ổ đĩa CD.



- 2 Ở đây lấy TL-WR841N làm ví dụ. Chọn TL-WR841N và bấm chọn **Trình Trợ lý cài đặt nhanh**.



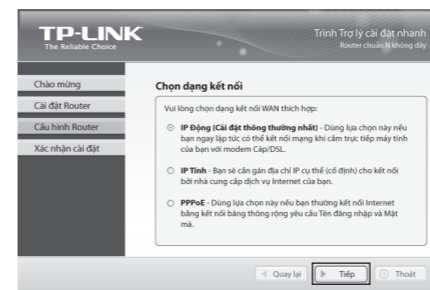
- 3 Sau khi xác nhận kết nối phần cứng và trạng thái của đèn LED, vui lòng chọn **Tiếp** để tiếp tục.



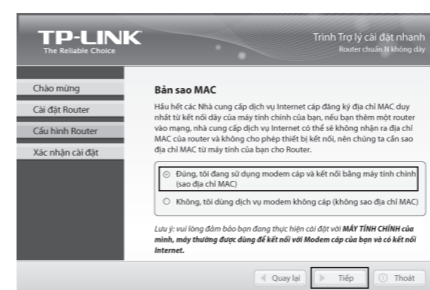
- 4 Sau khi kết nối đã được kiểm tra thành công, vui lòng chọn **Tiếp**.



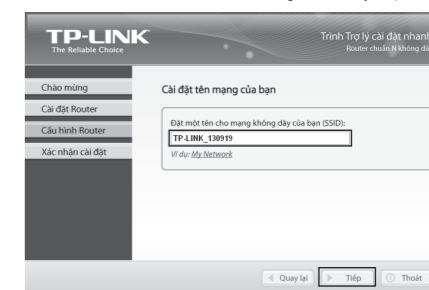
- 5 Chọn dạng kết nối mà nhà cung cấp dịch vụ Internet của bạn cung cấp và chọn **Tiếp**. Ở đây chọn **IP Động** làm ví dụ.



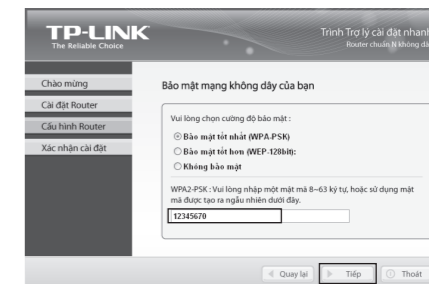
- 6 Trong hầu hết các trường hợp, không cần sao địa chỉ MAC nếu bạn khởi động lại modem với router mới.



- 7 Bạn có thể đổi tên mạng không dây của bạn ở trang này. Tên mạng không dây mặc định là TP-LINK_XXXXXX. Bấm **Tiếp** để tiếp tục.



- 8 Bạn được khuyến nghị chọn Bảo mật tốt nhất (WPA2-PSK) để bảo mật mạng không dây của bạn. Nhập một mật mã từ 8~63 ký tự và bấm chọn **Tiếp**.



Lưu ý Nếu Router đã được mã hóa trước. Mật mã mặc định của mạng không dây giống với mã PIN, được in trên nhãn ở đáy của Router.
(Còn tiếp)

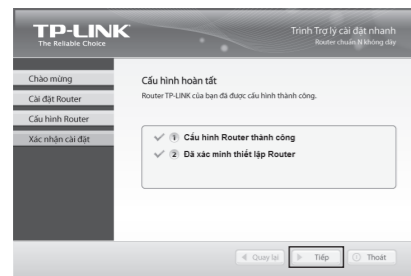
2 Cấu hình cho Windows bằng Trình trợ lý cài đặt nhanh

9 Sau khi xác nhận cấu hình, bấm **Tiếp** để tiếp tục.



Lưu ý Bạn có thể lưu các cài đặt thành một tập tin văn bản trên desktop của mình. Nếu bạn quên Mật mã truy cập mạng, bạn có thể kiểm tra tập tin **Cài đặt router**.

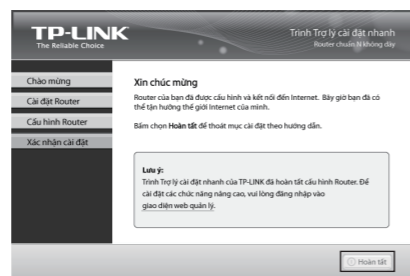
10 Sau khi hoàn tất thành công việc cấu hình, vui lòng chọn **Tiếp**.



11 Nếu thiết bị máy khách của bạn hỗ trợ WPS (Wi-Fi Protected Setup), bạn có thể thêm thiết bị của bạn vào mạng bằng cách nhấn nút WPS. Sau đó nhấn nút **Tiếp**.



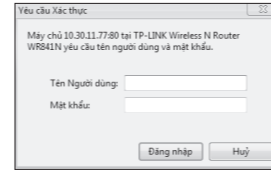
12 Bấm chọn **Hoàn tất** để hoàn tất thiết lập.



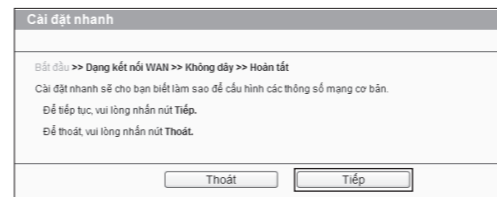
Lưu ý Bạn có thể chọn **giao diện quản lý web** để thiết lập các tính năng nâng cao.

Phụ lục 1: Cấu hình Router thông qua trang web quản lý (cho người dùng Mac OS X/Linux hoặc Windows không thể sử dụng đĩa CD mini)

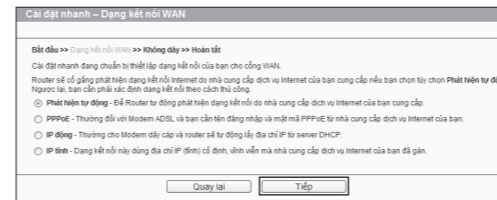
1 Mở trình duyệt web và nhập <http://tplinklogin.net> ở mục địa chỉ, và sau đó sử dụng tên đăng nhập **admin** và mật mã **admin** để đăng nhập.



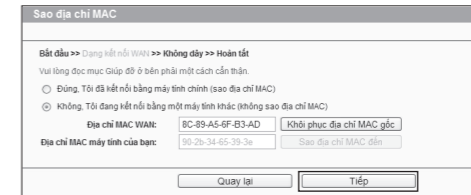
2 Chọn **Cài đặt nhanh** ở menu chính và sau đó chọn **Tiếp**.



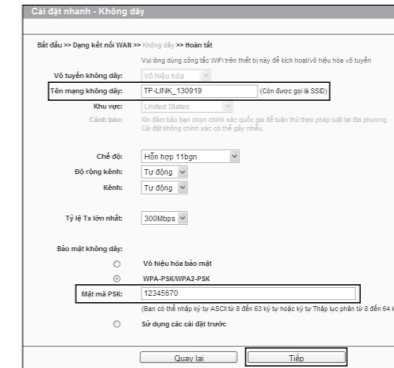
3 Chọn dạng kết nối WAN được cung cấp bởi Nhà cung cấp dịch vụ Internet của bạn. Hoặc bạn có thể chọn **Phát hiện tự động** và chọn **Tiếp** để tiếp tục.



4 **IP động** là dạng kết nối phù hợp cho hầu hết mọi trường hợp. Ở đây chúng tôi lấy IP Động làm ví dụ. Trong đa số trường hợp, bạn không cần sao địa chỉ MAC nếu bạn đã khởi động lại modem với router mới. Nhưng nếu bạn không thể kết nối Internet sau khi thực hiện Cài đặt nhanh, vui lòng chạy lại chương trình và sao địa chỉ MAC để thử. Sau đó bấm chọn **Tiếp**.



5 Bạn có thể đặt lại tên mạng không dây và tạo mật mã cho mạng không dây của mình ở trang này. Tên mạng không dây mặc định là TP-LINK_XXXXXX, và mật mã mạng không dây mặc định giống như mã PIN, được in ở nhãn dưới đáy thiết bị. Bấm chọn **Tiếp** để tiếp tục.

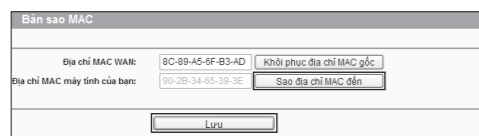


6 Bấm chọn **Hoàn tất** để cài đặt của bạn có hiệu lực.

Phụ lục 2: Xử lý sự cố

1. Tôi có thể làm gì nếu tôi không thể truy cập Internet?

- 1) Kiểm tra để xác nhận tất cả các kết nối đều được thiết lập chính xác. Thử bằng một cáp Ethernet khác để đảm bảo thiết bị hoạt động tốt.
- 2) Kiểm tra nếu bạn có thể truy cập vào trang web quản lý của Router. Nếu bạn không thể, vui lòng tham khảo mục **Tôi có thể làm gì nếu tôi không thể mở cửa sổ web quản lý?**
- 3) Vui lòng đăng nhập vào trang web quản lý (<http://tplinklogin.net>), bấm chọn mục **Mạng>WAN**, và đảm bảo dạng kết nối WAN là IP động, đây là dạng kết nối phù hợp cho hầu hết các modem DSL/Cáp và các mạng khác.
- 4) Đối với người dùng modem cáp, vui lòng bấm chọn Menu **Mạng> Bản sao MAC**. Bấm nút **Sao địa chỉ MAC đến** và sau đó bấm **Lưu**. Trước tiên khởi động lại modem sau đó khởi động lại Router, thử truy cập Internet bằng máy tính của bạn. Nếu vấn đề vẫn còn tồn tại, vui lòng đi đến bước kế tiếp.



5) Kết nối máy tính trực tiếp đến modem và cố gắng truy cập Internet. Nếu bạn vẫn không thể truy cập Internet, vui lòng liên hệ nhà cung cấp dịch vụ Internet để được hỗ trợ.

2. Tôi có thể làm gì nếu tôi không thể mở cửa sổ web quản lý?

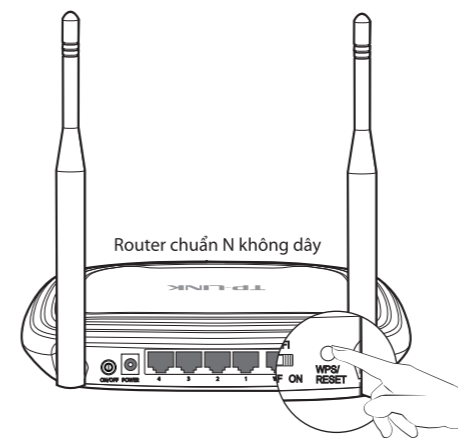
- 1) **Đối với Windows 7/Vista**
Vào mục **Start > Settings > Control Panel**. Bấm chọn **View network status and tasks > View status > Properties** và bấm đúp vào **Internet Protocol Version 4 (TCP/IPv4)**. Chọn **Obtain an IP address automatically**, chọn **Obtain DNS server address automatically** và bấm chọn **OK**.
- 2) **Đối với Windows XP/2000**
Vào mục **Start > Control Panel**. Bấm chọn **Network and Internet Connections > Network Connections**. Bấm chuột phải vào **Local Area Connection**, chọn **Properties** và bấm đúp chuột vào **Internet Protocol (TCP/IP)**. Chọn **Obtain an IP address automatically**, chọn **Obtain DNS server address automatically** và bấm chọn **OK**.

3. Tôi có thể làm gì nếu tôi quên mật mã của mình?

- 1) Đối với mật mã mạng không dây mặc định: Vui lòng tham khảo nhãn **Mật mã không dây/PIN** ở mặt đáy của Router.
- 2) Đối với mật mã trang web quản lý: Trước tiên khởi động lại Router và sử dụng tên đăng nhập và mật mã mặc định: admin, admin.

4. Làm sao tôi khôi phục cấu hình của Router về cài đặt mặc định?

Nếu Router không hoạt động tốt, bạn có thể khởi động lại thiết bị và sau đó cấu hình lại thiết bị. Khi Router vẫn đang được mở nguồn, Nhấn và giữ nút **WPS/RESET** ở mặt sau của thiết bị trong khoảng 8 giây trước khi thả nút.



Hỗ trợ kỹ thuật

- Để nhận thêm giúp đỡ giải quyết sự cố, xin vui lòng truy cập: <http://www.tp-link.vn/support/faq/>
- Để tải về Firmware, Driver, Tiện ích và Hướng dẫn sử dụng mới nhất, xin vui lòng truy cập: <http://www.tp-link.vn/support/download/>
- Đối với tất cả các thắc mắc hỗ trợ kỹ thuật, xin vui lòng liên hệ với chúng tôi bằng cách sử dụng các thông tin dưới đây:

Việt Nam

CÔNG TY TNHH TP-LINK TECHNOLOGIES VIỆT NAM
Website: www.tp-link.vn
Email Phòng Kinh Doanh: sales.vn@tp-link.com
Email Hỗ Trợ Kỹ Thuật: support.vn@tp-link.com

Trụ Sở Chính

TP-LINK TECHNOLOGIES CO., LTD.
Website: www.tp-link.com
Email Phòng Kinh Doanh: info@tp-link.com
Hỗ Trợ Kỹ Thuật Toàn Cầu: +86 755 2650 4400 (Dịch vụ tiếng Anh)
Cước phí: Tùy thuộc cước phí các hãng điện thoại quốc tế khác nhau.
Email Hỗ Trợ: support@tp-link.com (24 giờ/1 ngày, 7 ngày/1 tuần)